



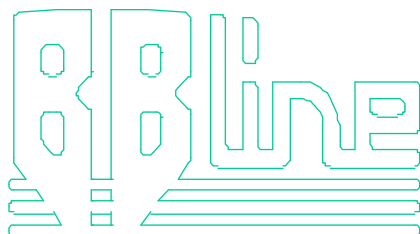
**Fabryka Reduktorów i Motoreduktorów
BEFARED S.A.**

ISO 9001

INFORMATOR

Motoreduktory walcowo-stożkowe

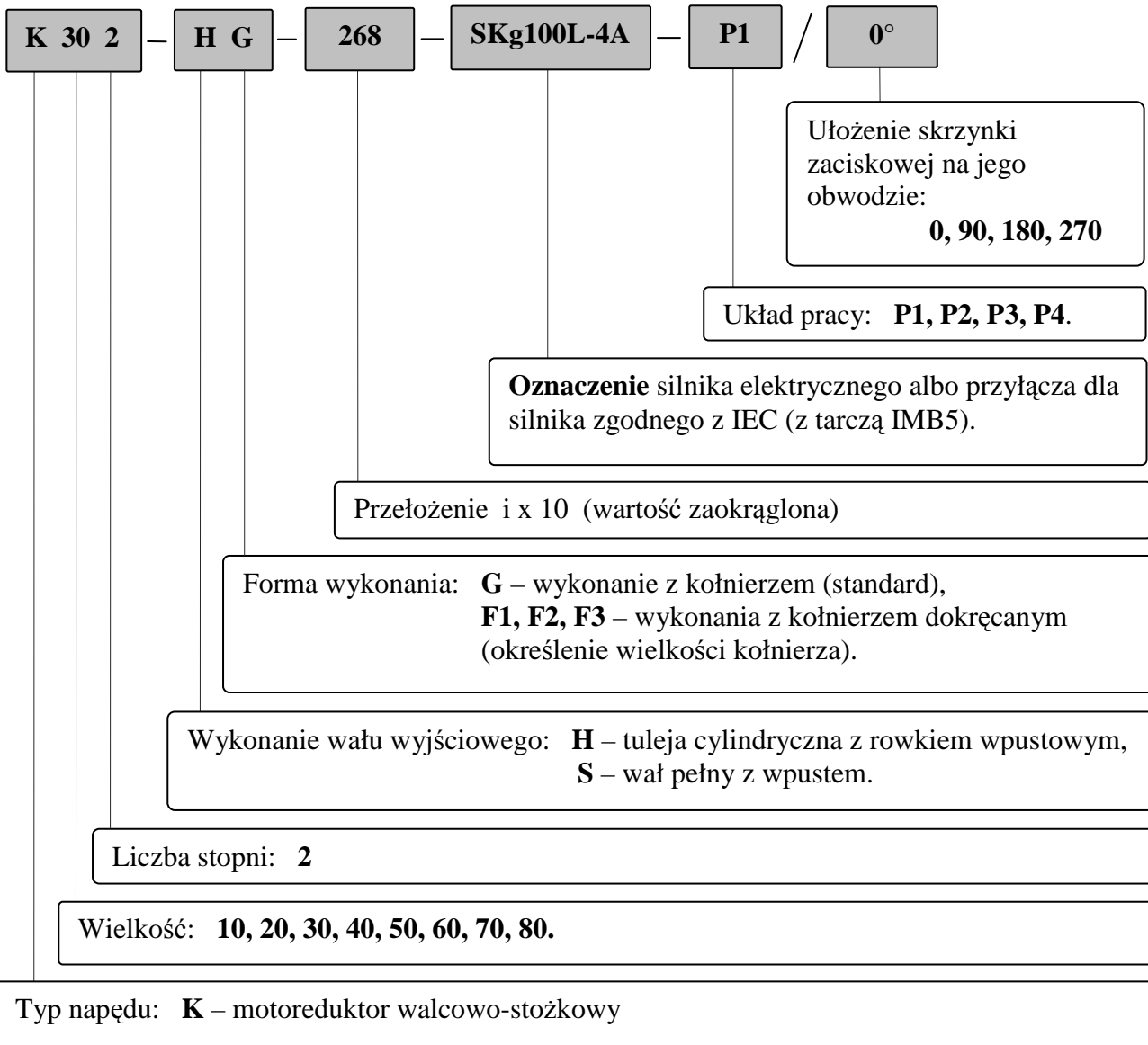
- wykonanie z silnikiem standardowym



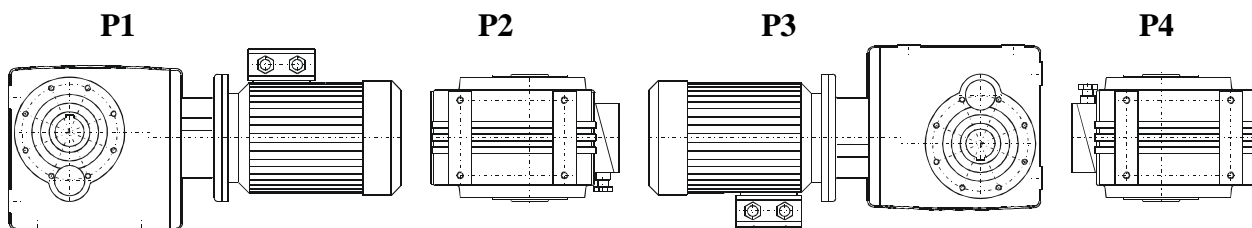
Seria K

43-300 Bielsko-Biała, ul. Grażyńskiego 71
Centrala (+48 33) 812 60 31 do 35, Tel./Fax 815 93 63
Marketing Tel./Fax 815 72 57, 812 22 88
www.befared.com.pl; e-mail: befared@befared.com.pl

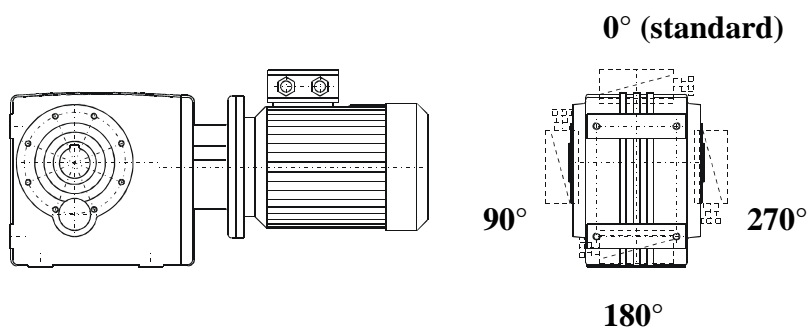
Schemat oznaczenia motoreduktora typu K:



Układy pracy:



Ułożenie skrzynki zaciskowej silnika:





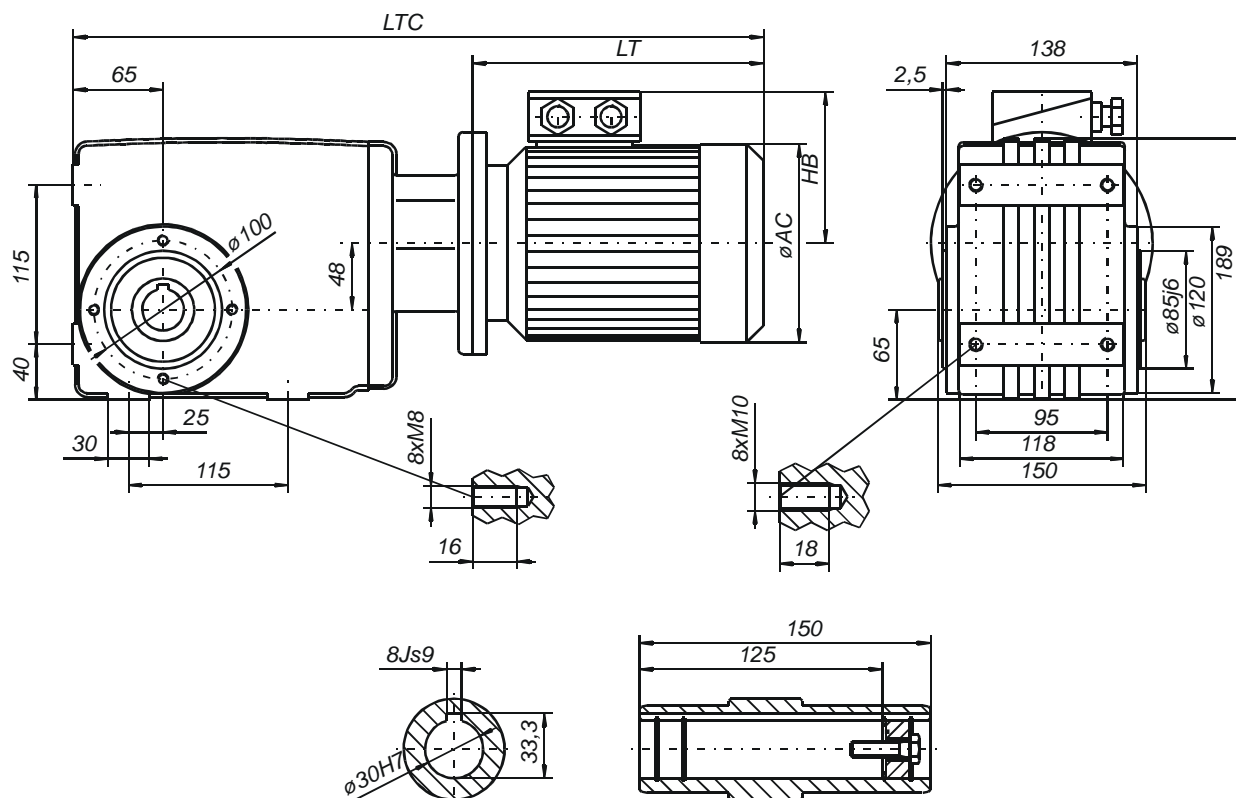
Fabryka Reduktorów i Motoreduktorów BEFARED S.A.



43-300 Bielsko-Biała, ul. Grażyńskiego 71
Centrala (+48 33) 812 60 31 do 35, Tel./Fax 815 93 63
Marketing Tel./Fax 815 72 57, 812 22 88
www.befared.com.pl; e-mail: befared@befared.com.pl

ISO 9001

MOTOREDUKTOR K102 ...



Wymiar [mm]	Oznaczenie silnika Moc [kW]							
	SKg63-4B 0,18	SKg71-4A 0,25	SKg71-4B 0,37	SKg80-4A 0,55	SKg80-4B 0,75	SKg90S-4 1,1	SKg90L-4 1,5	SKg100L-4A 2,2
ØAC	128	143	143	163	163	180	180	206
HB	92	109	109	110	110	145	145	155
LTC	500	521	521	578	578	594	619	653
LT	189	210	210	240	240	256	281	314

K102 – Współczynnik pracy (F_B)

Przełożenie i	Obroty wyjściowe n_2 [min^{-1}]	Wielkość silnika Moc [kW] dla $n_1 = 1450$ [min^{-1}]								Moment $M_{z\text{max}}$ [Nm]
		63 0,18	71 0,25	71 0,37	80 0,55	80 0,75	90 1,1	90 1,5	100 2,2	
7,817	185,5				3,71	2,72	1,85	1,36	0,93	105
10,59	136,9				3,13	2,29	1,56	1,15		120
14,43	100,5				2,60	1,91	1,30	0,95		136
18,62	77,87				2,08	1,52	1,04			140
25,09	57,79				1,54	1,13				140
31,80	45,60	3,71	2,67	1,81	1,22	0,89				140
36,71	39,50	3,22	2,32	1,56	1,05					140
52,39	27,68	2,25	1,62	1,10						140

Przykład oznaczenia

- dla motoreduktora K102 HG o przełożeniu 18,62 z silnikiem SKg80-4B, układ pracy i skrzynka zaciskowa jak na szkicu: K102 HG 186 SKg80-4B .



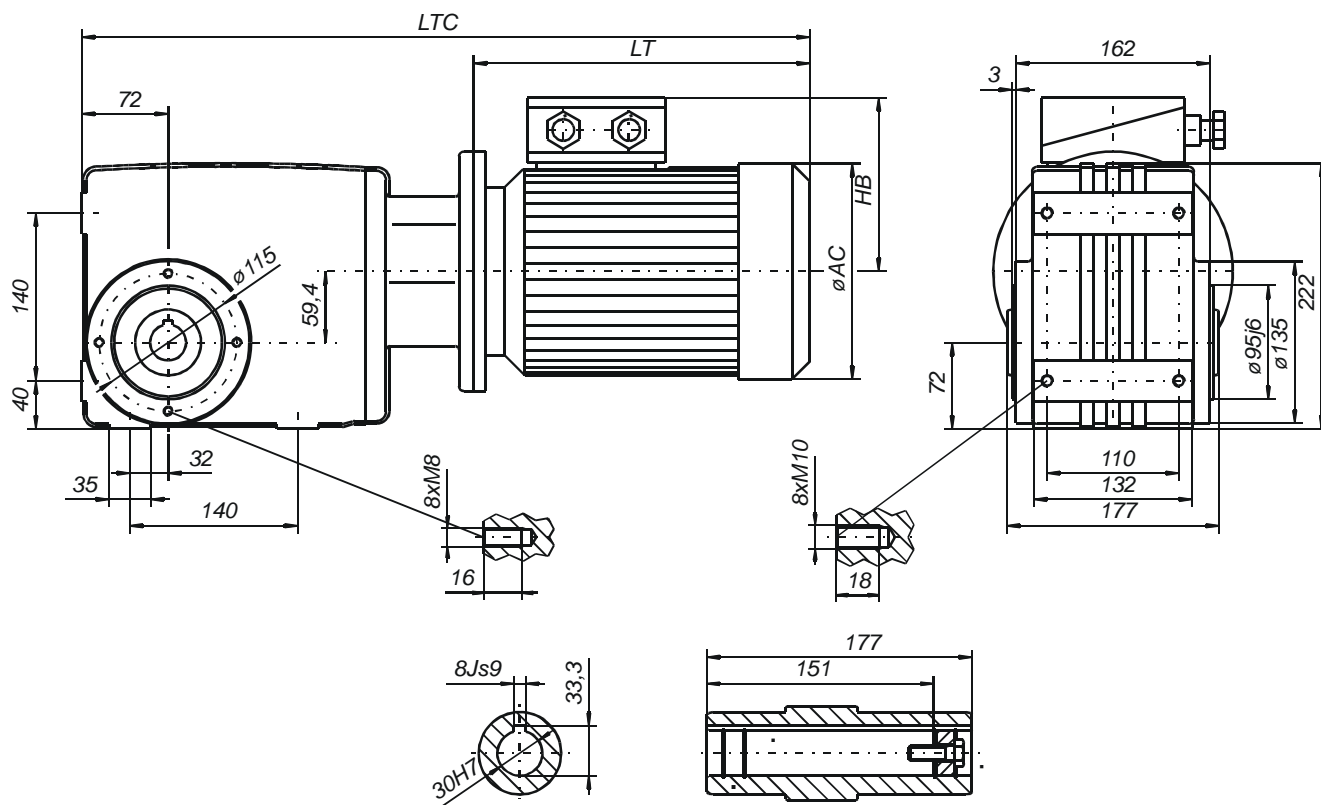
Fabryka Reduktorów i Motoreduktorów BEFARED S.A.



43-300 Bielsko-Biała, ul. Grażyńskiego 71
Centrala (+48 33) 812 60 31 do 35, Tel./Fax 815 93 63
Marketing Tel./Fax 815 72 57, 812 22 88
www.befared.com.pl; e-mail: befared@befared.com.pl

ISO 9001

MOTOREDUKTOR K202 ...



Wymiar [mm]	Oznaczenie silnika Moc [kW]								
	SKg71-4A 0,25	SKg71-4B 0,37	SKg80-4A 0,55	SKg80-4B 0,75	SKg90S-4 1,1	SKg90L-4 1,5	SKg100L-4A 2,2	SKg100L-4B 3,0	SKg112M-4 4,0
∅AC	143	143	163	163	180	180	206	206	233
HB	109	109	110	110	145	145	155	155	169
LTC	543	543	600	600	616	641	675	675	684
LT	210	210	240	240	256	281	314	314	323

K202 – Współczynnik pracy (F_B)

Przełożenie i	Obroty wyjściowe n_2 [min^{-1}]	Wielkość silnika Moc [kW] dla $n_1=1450$ [min^{-1}]									Moment $M_{2\text{max}}$ [Nm]
		71 0,25	71 0,37	80 0,55	80 0,75	90 1,1	90 1,5	100 2,2	112 3	132 4	
7,809	185,7							1,72	1,26	0,95	195
10,85	133,6				4,16	2,84	2,08	1,42	1,04		223
14,28	101,5			4,83	3,54	2,42	1,77	1,21	0,89		250
18,99	76,36			3,93	2,88	1,96	1,44	0,98			270
24,16	60,02			3,09	2,26	1,54	1,13				270
32,15	45,10			2,32	1,70	1,16					270
40,43	35,86	4,06	2,74	1,84	1,35	0,92					270
47,06	30,81	3,48	2,35	1,58	1,16						270

Przykład oznaczenia

- dla motoreduktora K202 HG o przełożeniu 24,16 z silnikiem SKg90L-4, układ pracy i skrzynka zaciskowa jak na szkicu: K402 HG 242 SKg90L-4 .



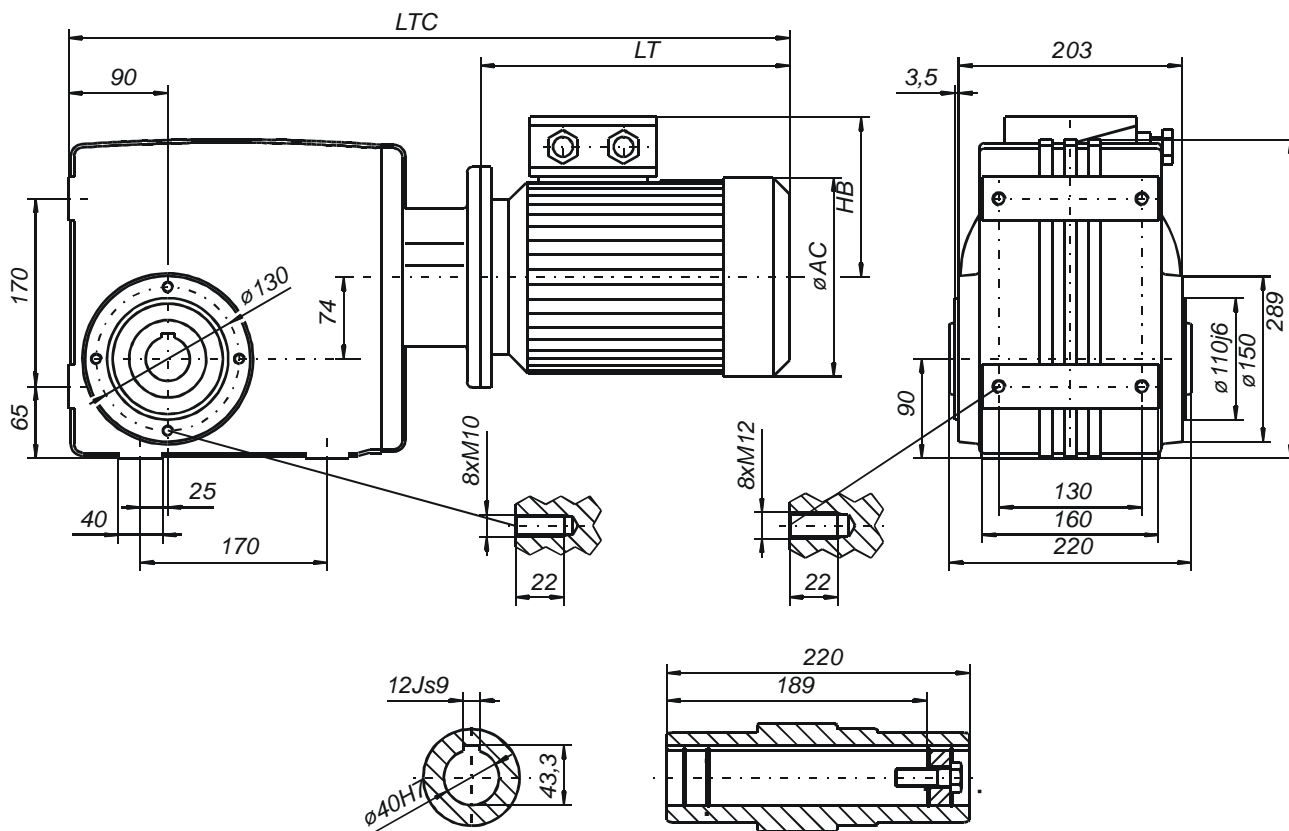
Fabryka Reduktorów i Motoreduktorów BEFARED S.A.



43-300 Bielsko-Biała, ul. Grażyńskiego 71
Centrala (+48 33) 812 60 31 do 35, Tel./Fax 815 93 63
Marketing Tel./Fax 815 72 57, 812 22 88
www.befared.com.pl; e-mail: befared@befared.com.pl

ISO 9001

MOTOREDUKTOR K302 ...



Wymiar [mm]	Oznaczenie silnika Moc [kW]							
	SKg80-4A 0,55	SKg80-4B 0,75	SKg90S-4 1,1	SKg90L-4 1,5	SKg100L-4A 2,2	SKg100L-4B 3,0	SKg112M-4 4,0	SKg132S-4 5,5
∅AC	163	163	180	180	206	206	233	263
HB	110	110	145	145	155	155	169	181
LTC	647	647	663	688	722	722	731	775
LT	240	240	256	281	314	314	323	360

K302 – Współczynnik pracy (F_B)

Przełożenie i	Obroty wyjściowe n_2 [min^{-1}]	Wielkość silnika Moc [kW] dla $n_1=1450$ [min^{-1}]								Moment $M_{2\text{max}}$ [Nm]
		80 0,55	80 0,75	90 1,1	90 1,5	100 2,2	100 3	112 4	132 5,5	
7,885	183,9					2,82	2,07	1,55	1,13	322
10,98	132,1					2,32	1,70	1,28	0,93	369
14,77	98,17			3,88	2,84	1,94	1,42	1,07		415
19,04	76,16		4,92	3,36	2,46	1,68	1,23	0,92		463
24,72	58,66		4,18	2,85	2,09	1,42	1,04			510
31,12	46,59	4,61	3,38	2,31	1,69	1,15				520
41,47	34,97	3,46	2,54	1,73	1,27	0,87				520
51,82	27,98	2,77	2,03	1,39	1,02					520

Przykład oznaczenia:

- dla motoreduktora K302 HG o przełożeniu 19,04 z silnikiem SKg112M-4, układ pracy i skrzynka zaciskowa jak na szkicu: K302 HG 190 SKg112M-4 .



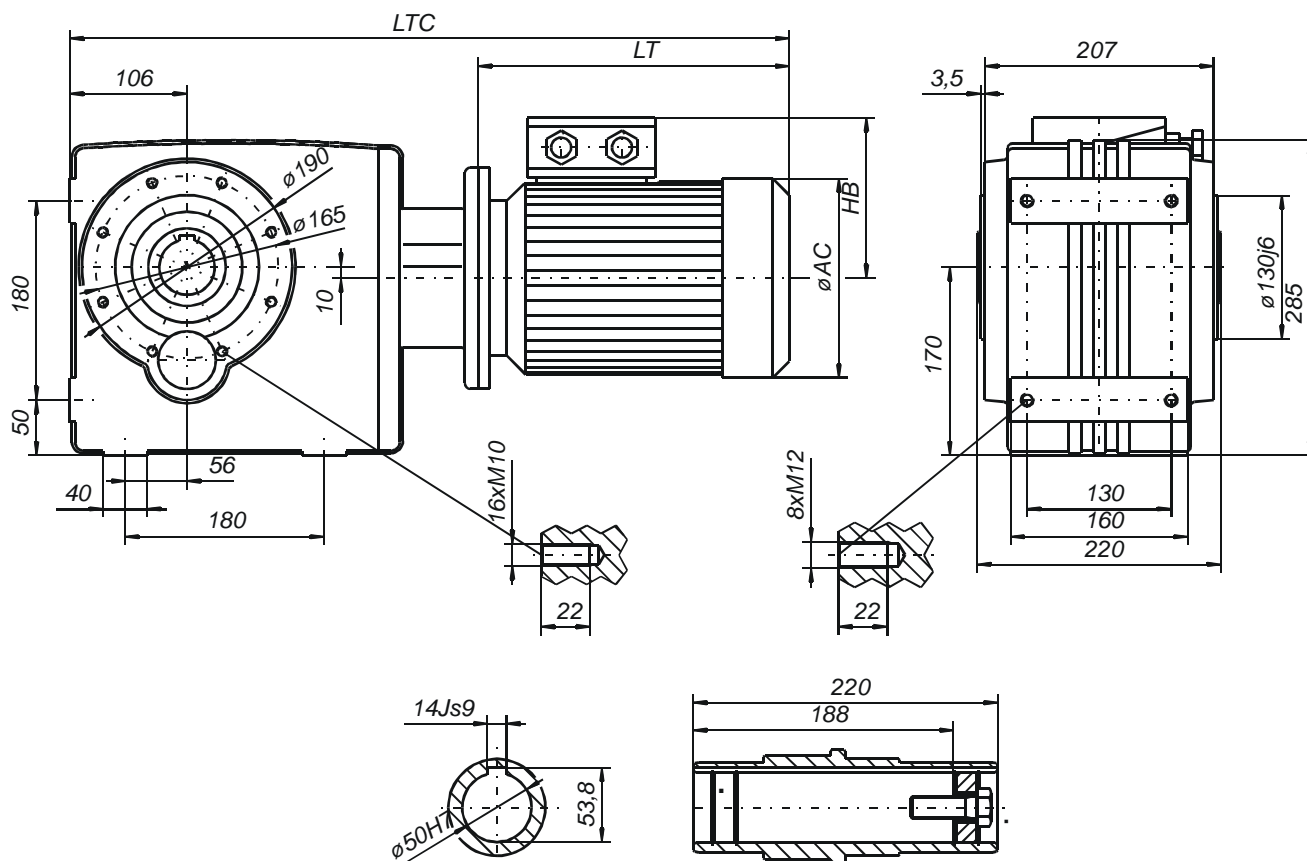
Fabryka Reduktorów i Motoreduktorów BEFARED S.A.



43-300 Bielsko-Biała, ul. Grażyńskiego 71
Centrala (+48 33) 812 60 31 do 35, Tel./Fax 815 93 63
Marketing Tel./Fax 815 72 57, 812 22 88
www.befared.com.pl; e-mail: befared@befared.com.pl

ISO 9001

MOTOREDUKTOR K403 ...



Wymiar [mm]	Oznaczenie silnika Moc [kW]								
	SKg80-4A 0,55	SKg80-4B 0,75	SKg90S-4 1,1	SKg90L-4 1,5	SKg100L-4A 2,2	SKg100L-4B 3,0	SKg112M-4 4,0	SKg132S-4 5,5	SKg132M-4 7,5
ØAC	163	163	180	180	206	206	233	263	263
HB	110	110	145	145	155	155	169	181	181
LTC	642	642	658	684	717	717	726	770	810
LT	240	240	256	281	314	314	323	360	400

K402 – Współczynnik pracy (F_B)

Przełożenie i	Obroty wyjściowe n_2 [min^{-1}]	Wielkość silnika Moc [kW] dla $n_1=1450$ [min^{-1}]									Moment $M_{2\text{max}}$ [Nm]
		80 0,55	80 0,75	90 1,1	90 1,5	100 2,2	100 3	112 4	132 5,5	132 7,5	
9,760	148,6					4,60	3,37	2,53	1,84	1,35	650
13,59	106,7					3,30	2,42	1,82	1,32	0,97	650
18,28	79,32			4,91	3,60	2,45	1,80	1,35	0,98		650
23,56	61,54			3,81	2,79	1,90	1,40	1,05			650
30,60	47,39		4,30	2,93	2,15	1,47	1,08				650
38,52	37,64	4,66	3,42	2,33	1,71	1,16					650
51,33	28,25	3,50	2,56	1,75	1,28	0,87					650
64,14	22,61	2,80	2,05	1,40	1,03						650

Przykład oznaczenia

- dla motoreduktora K403 HG o przełożeniu 18,28 z silnikiem SKg132M-4, układ pracy i skrzynka zaciskowa jak na szkicu: K403 HG 183 SKg132M-4 .



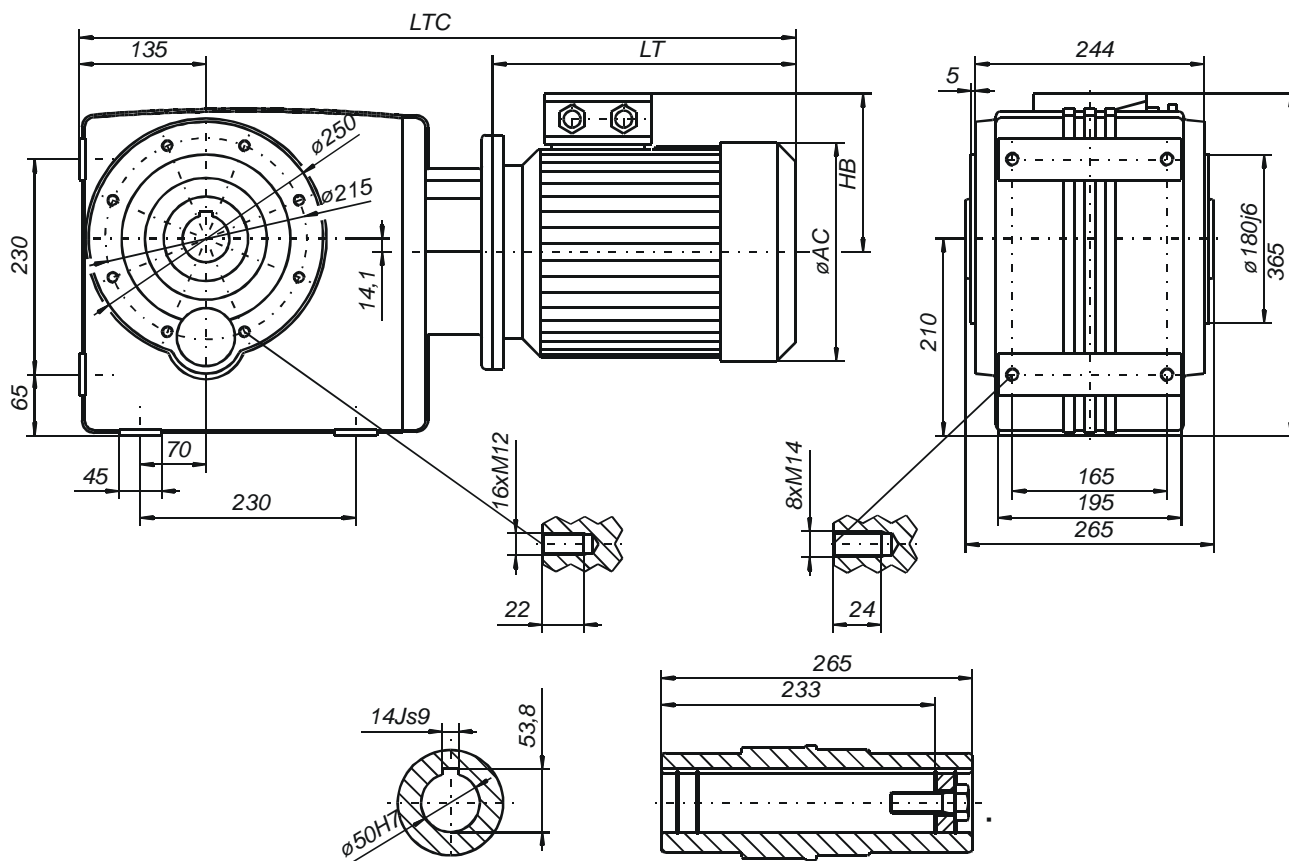
Fabryka Reduktorów i Motoreduktorów BEFARED S.A.



43-300 Bielsko-Biała, ul. Grażyńskiego 71
Centrala (+48 33) 812 60 31 do 35, Tel./Fax 815 93 63
Marketing Tel./Fax 815 72 57, 812 22 88
www.befared.com.pl; e-mail: befared@befared.com.pl

ISO 9001

MOTOREDUKTOR K503 ...



Wymiar [mm]	Oznaczenie silnika Moc [kW]								
	SKg80-4A 0,55	SKg80-4B 0,75	SKg90S-4 1,1	SKg90L-4 1,5	SKg100L-4A 2,2	SKg100L-4B 3,0	SKg112M-4 4,0	SKg132S-4 5,5	SKg132M-4 7,5
ØAC	163	163	180	180	206	206	233	263	263
HB	110	110	145	145	155	155	169	181	181
LTC	708	708	724	749	783	783	792	836	876
LT	240	240	256	281	314	314	323	360	400

K502 – Współczynnik pracy (F_B)

Przełożenie i	Obroty wyjściowe n_2 [min^{-1}]	Wielkość silnika Moc [kW] dla $n_1=1450$ [min^{-1}]									Moment $M_{2\text{max}}$ [Nm]
		80 0,55	80 0,75	90 1,1	90 1,5	100 2,2	100 3	112 4	132 5,5	132 7,5	
9,912	146,3							4,60	3,34	2,45	1200
13,66	106,1						4,45	3,33	2,43	1,78	1200
18,43	78,68					4,49	3,30	2,47	1,80	1,32	1200
24,25	59,79				5,01	3,42	2,50	1,88	1,37	1,00	1200
30,81	47,06				3,94	2,69	1,97	1,48	1,08		1200
39,55	36,66			4,19	3,07	2,09	1,54	1,15			1200
49,39	29,36		4,92	3,35	2,46	1,68	1,23	0,92			1200
64,59	22,45	5,13	3,76	2,56	1,88	1,28	0,94				1200

Przykład oznaczenia:

- dla motoreduktora K503 HG o przełożeniu 24,25 z silnikiem SKg112M-4, układ pracy i skrzynka zaciskowa jak na szkicu: K503 HG 242 SKg112M-4 .



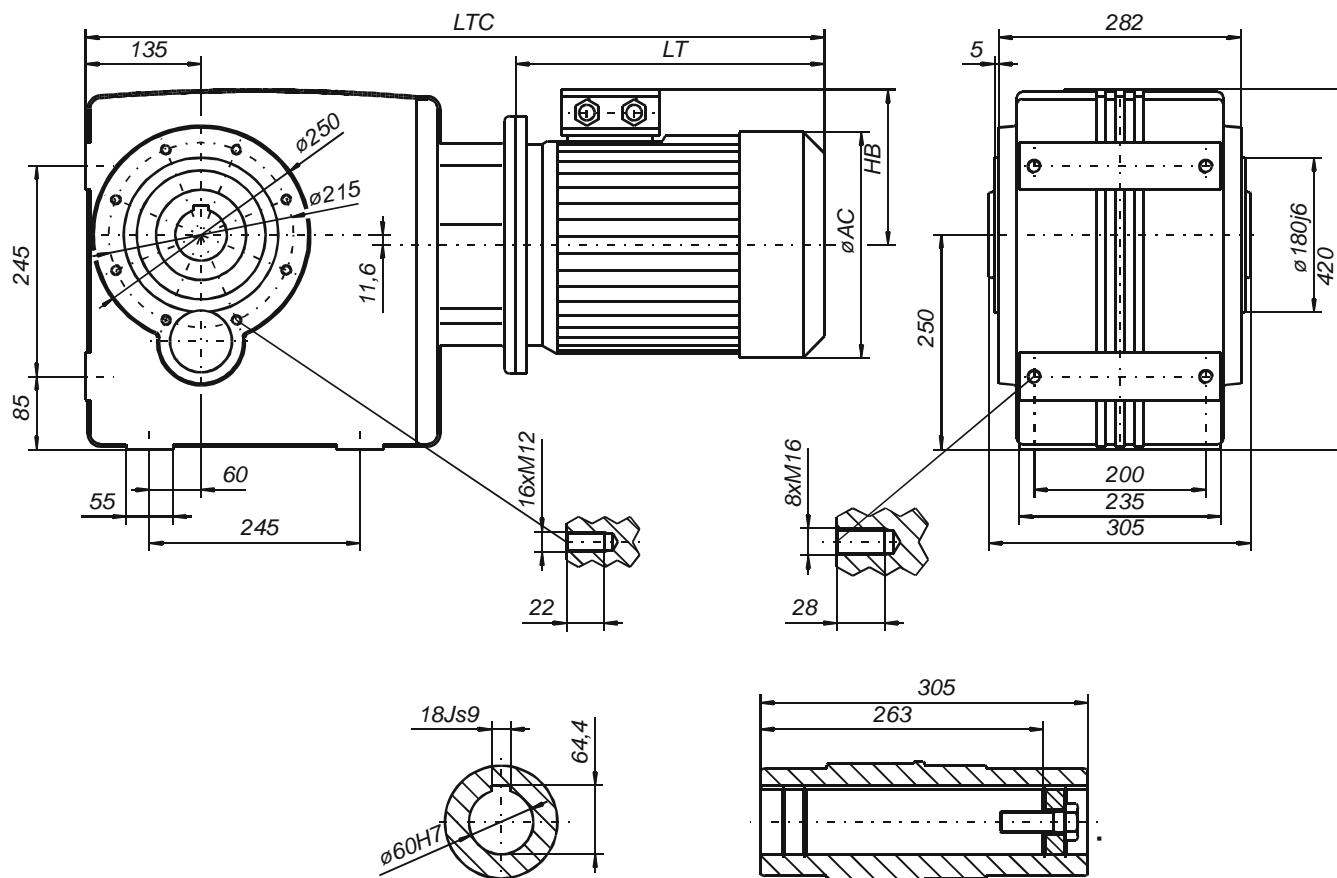
Fabryka Reduktorów i Motoreduktorów BEFARED S.A.



43-300 Bielsko-Biała, ul. Grażyńskiego 71
Centrala (+48 33) 812 60 31 do 35, Tel./Fax 815 93 63
Marketing Tel./Fax 815 72 57, 812 22 88
www.befared.com.pl; e-mail: befared@befared.com.pl

ISO 9001

MOTOREDUKTOR K603 ...



Wymiar [mm]	Oznaczenie silnika Moc [kW]									
	SKg100L-4A	SKg100L-4B	SKg112M-4	SKg132S-4	SKg132M-4	2SKg160M-4	SKg160L-4	SKg180M-4	SKg180L-4	SKg200L-4
	2,2	3,0	4,0	5,5	7,5	11	15	18,5	22	30
∅AC	206	206	233	263	263	324	324	324	324	400
HB	155	155	169	181	181	230	230	230	230	306
LTC	825	825	834	878	918	1049	1049	1089	1089	1141
LT	314	314	323	360	400	477	477	517	554	665

K602 – Współczynnik pracy (F_B)

Przełożenie i	Obroty wyjściowe n_2 [min^{-1}]	Wielkość silnika Moc [kW] dla $n_1=1450$ [min^{-1}]										Moment $M_{2\text{max}}$ [Nm]
		100 2,2	100 3	112 4	132 5,5	132 7,5	160 11	160 15	180 18,5	180 22	200 30	
10,31	140,6					3,92	2,67	1,96	1,59	1,34	0,98	1997
14,57	99,52				4,16	3,05	2,08	1,53	1,24	1,04		2197
19,49	74,4				3,24	2,38	1,62	1,19	0,96			2288
25,74	56,33				2,47	1,81	1,23	0,90				2300
33,39	43,43	4,75	3,49	2,61	1,90	1,39	0,95					2300
41,99	34,53	3,78	2,77	2,08	1,51	1,11						2300
53,66	27,02	2,96	2,17	1,63	1,18	0,87						2300
67,09	21,61	2,37	1,74	1,30	0,95							2300

Przykład oznaczenia

- dla motoreduktora K603 HG o przełożeniu 25,74 z silnikiem SKg132M-4, układ pracy i skrzynka zaciskowa jak na szkicu: K603 HG 257 SKg132M-4 .



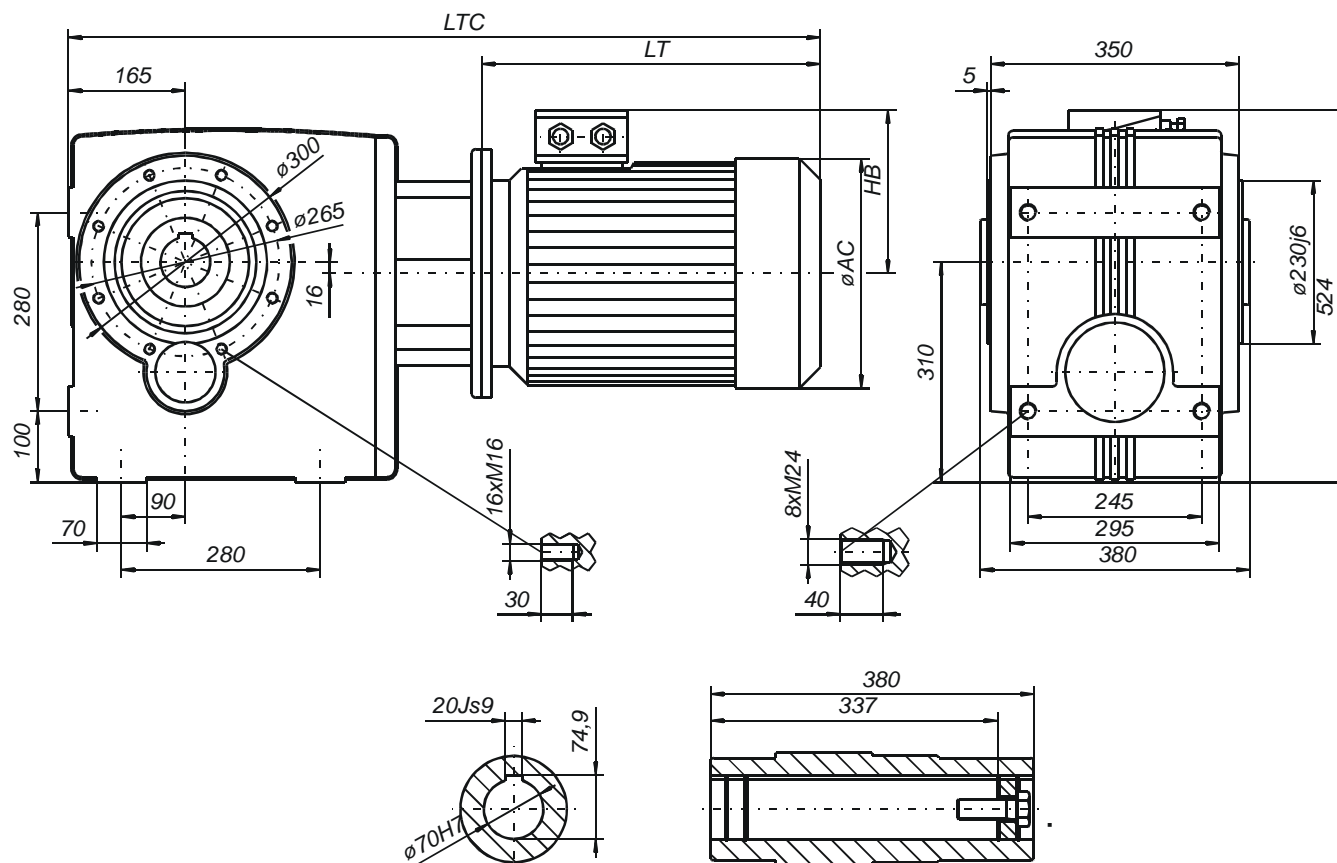
Fabryka Reduktorów i Motoreduktorów BEFARED S.A.



43-300 Bielsko-Biała, ul. Grażyńskiego 71
Centrala (+48 33) 812 60 31 do 35, Tel./Fax 815 93 63
Marketing Tel./Fax 815 72 57, 812 22 88
www.befared.com.pl; e-mail: befared@befared.com.pl

ISO 9001

MOTOREDUKTOR K703 ...



Wymiar [mm]	Oznaczenie silnika Moc [kW]								
	SKg100L-4B 3,0	SKg112M-4 4,0	SKg132S-4 5,5	SKg132M-4 7,5	2SKg160M-4 11	SKg160L-4 15	SKg180M-4 18,5	SKg180L-4 22	SKg200L-4 30
̸AC	206	233	263	263	324	324	324	324	400
HB	155	169	181	181	230	230	230	230	306
LTC	871	880	924	964	1095	1095	1135	1172	1298
LT	314	323	360	400	477	477	517	554	665

K702 – Współczynnik pracy (F_B)

Przełożenie i	Obroty wyjściowe n_2 [min^{-1}]	Wielkość silnika Moc [kW] dla $n_1=1450$ [min^{-1}]									Moment $M_{2\text{max}}$ [Nm]
		100 3	112 4	132 5,5	132 7,5	160 11	160 15	180 18,5	180 22	200 30	
9,587	151,2									2,00	3794
13,58	106,8					4,26	3,13	2,53	2,13	1,56	4194
18,57	78,08				4,68	3,19	2,34	1,90	1,60	1,17	4292
24,34	59,57			4,88	3,58	2,44	1,79	1,45	1,22	0,89	4300
31,65	45,81			3,75	2,75	1,88	1,38	1,12	0,94		4300
40,60	35,71		4,02	2,92	2,14	1,46	1,07	0,87			4300
50,67	28,62	4,29	3,22	2,34	1,72	1,17					4300
64,67	22,42	3,37	2,52	1,84	1,35	0,92					4300

Przykład oznaczenia:

- dla motoreduktora K703 HG o przełożeniu 24,34 z silnikiem SKg132M-4, układ pracy i skrzynka zaciskowa jak na szkicu: K703 HG 243 SKg132M-4 .



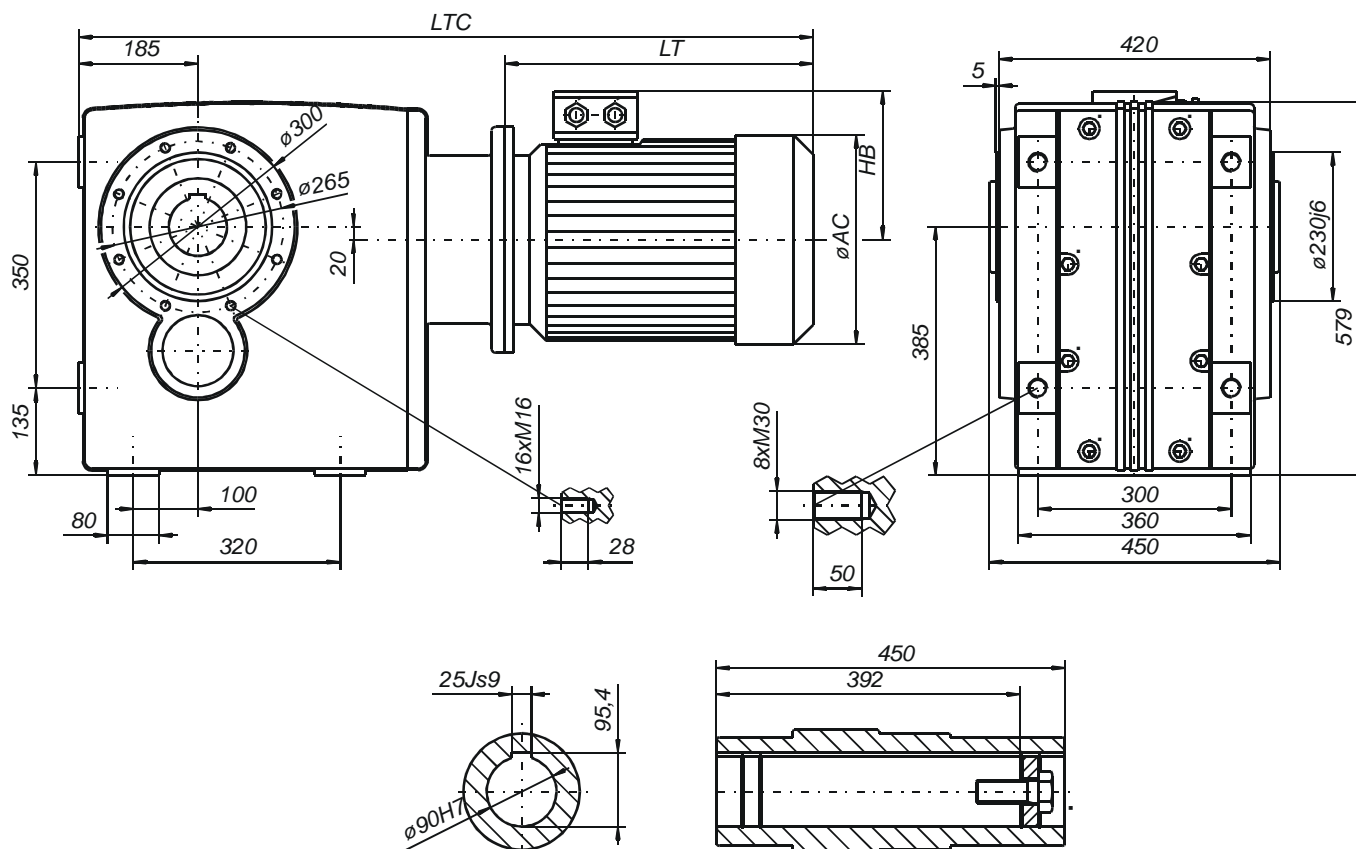
Fabryka Reduktorów i Motoreduktorów BEFARED S.A.



43-300 Bielsko-Biała, ul. Grażyńskiego 71
Centrala (+48 33) 812 60 31 do 35, Tel./Fax 815 93 63
Marketing Tel./Fax 815 72 57, 812 22 88
www.befared.com.pl; e-mail: befared@befared.com.pl

ISO 9001

MOTOREDUKTOR K803 ...



Wymiar [mm]	Oznaczenie silnika Moc [kW]								
	SKg132S-4 5,5	SKg132M-4 7,5	2SKg160M-4 11	SKg160L-4 15	SKg180M-4 18,5	SKg180L-4 22	SKg200L-4 30	SKg225S4 37	SKg225M4 45
∅AC	263	263	324	324	324	324	400	450	450
HB	181	181	230	230	230	230	306	340	340
LTC	1001	1041	1172	1172	1212	1249	1375	1448	1448
LT	360	400	477	477	517	554	665	705	705

K802 – Współczynnik pracy (F_B)

Przełożenie i	Obroty wyjściowe n_2 [min^{-1}]	Wielkość silnika Moc [kW] dla $n_1=1450$ [min^{-1}]									Moment $M_{2\text{max}}$ [Nm]
		132 5,5	132 7,5	160 11	160 15	180 18,5	180 22	200 30	225 37	225 45	
10,15	142,9					4,11	3,46	2,54	2,06	1,69	5084
13,83	104,8							2,05	1,66	1,37	5603
18,93	76,60			4,47	3,28	2,66	2,23	1,64	1,33	1,09	6129
25,31	57,29			3,63	2,66	2,16	1,82	1,33	1,08	0,89	6661
32,67	44,38		4,47	3,05	2,23	1,81	1,52	1,12	0,91		7211
42,02	34,51		3,70	2,52	1,85	1,50	1,26	0,92			7670
53,45	27,13	4,23	3,10	2,12	1,55	1,26	1,06				8191
66,32	21,86	3,45	2,53	1,73	1,27	1,03	0,86				8300

Przykład oznaczenia:

- dla motoreduktora K803 HG o przełożeniu 25,31 z silnikiem SKg160L-4, układ pracy i skrzynka zaciskowa jak na szkicu: K803 HG 253 SKg160L-4 .



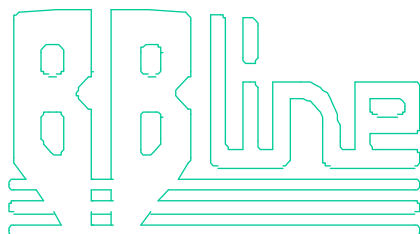
**Fabryka Reduktorów i Motoreduktorów
BEFARED S.A.**

ISO 9001

INFORMATOR

Motoreduktory walcowo-stożkowe

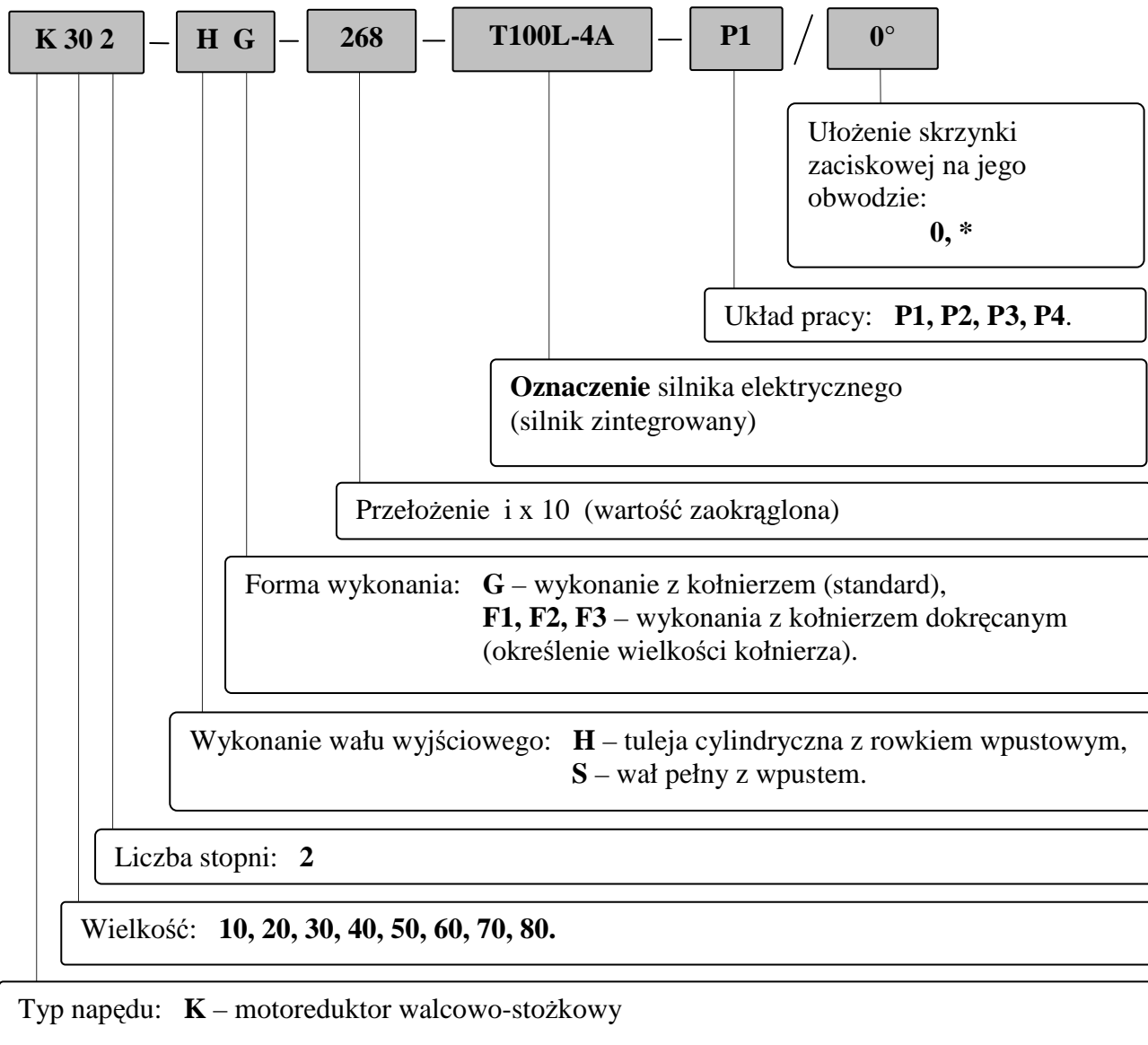
- wykonanie z silnikiem zintegrowanym



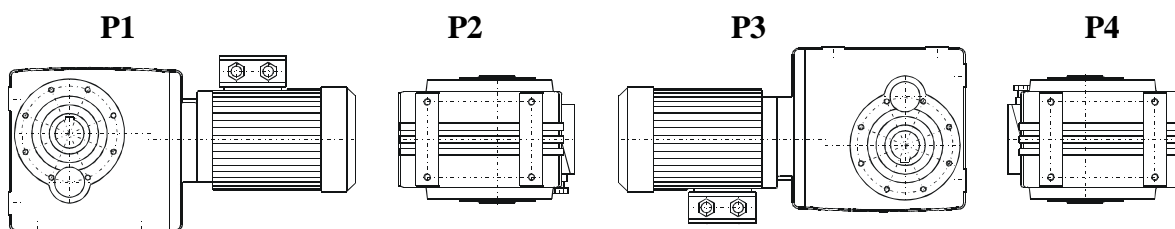
Seria K

43-300 Bielsko-Biała, ul. Grażyńskiego 71
Centrala (+48 33) 812 60 31 do 35, Tel./Fax 815 93 63
Marketing Tel./Fax 815 72 57, 812 22 88
www.befared.com.pl; e-mail: befared@befared.com.pl

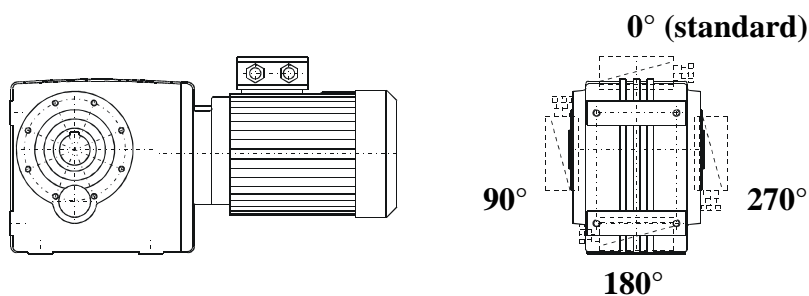
Schemat oznaczenia motoreduktora typu K:



Układy pracy:



Ułożenie skrzynki zaciskowej silnika:



*) – inne ułożenie skrzynki zaciskowej silnika po uzgodnieniu z producentem



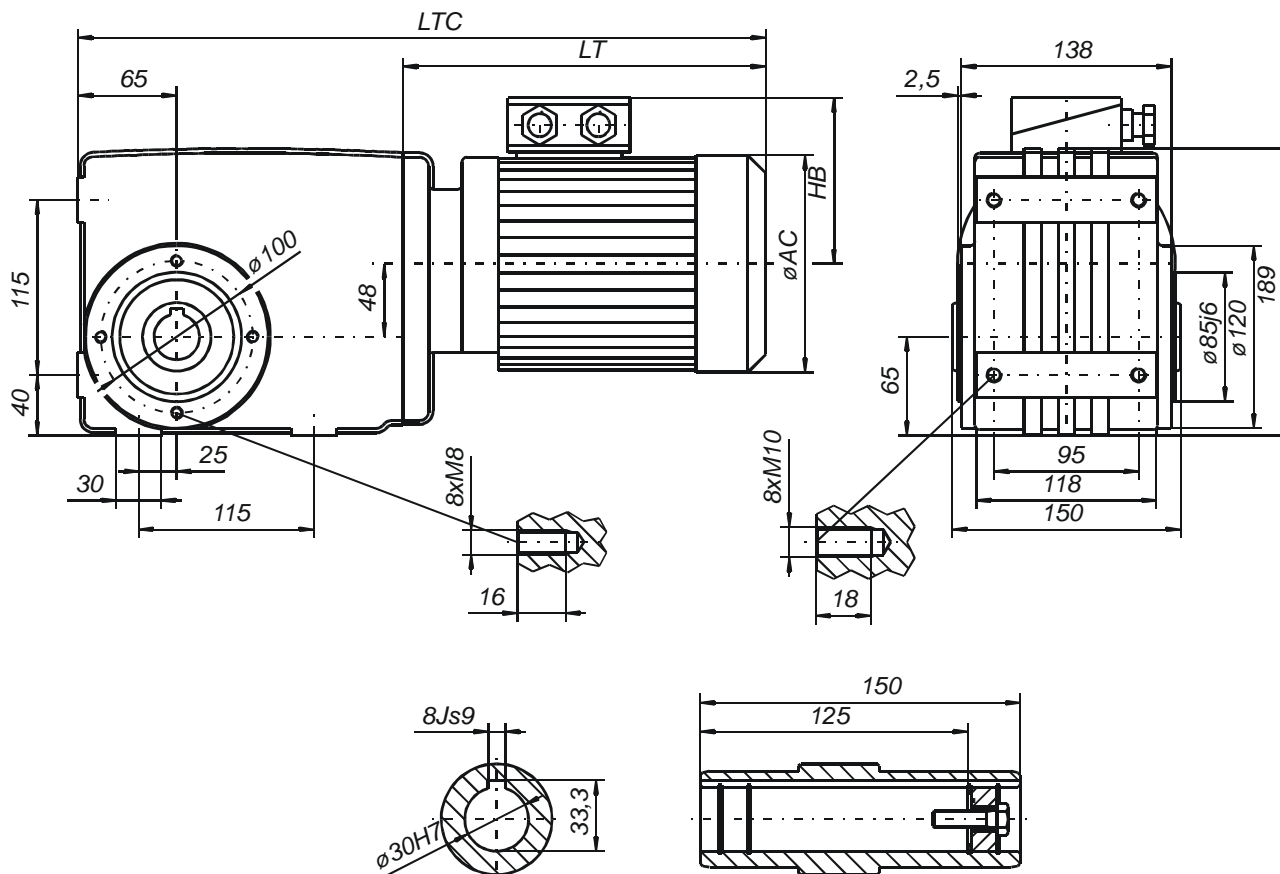
Fabryka Reduktorów i Motoreduktorów BEFARED S.A.



43-300 Bielsko-Biała, ul. Grażyńskiego 71
Centrala (+48 33) 812 60 31 do 35, Tel./Fax 815 93 63
Marketing Tel./Fax 815 72 57, 812 22 88
www.befared.com.pl; e-mail: befared@befared.com.pl

ISO 9001

MOTOREDUKTOR K102 ... T ...



Wymiar [mm]	Oznaczenie silnika Moc [kW]							
	T63-4B 0,18	T71-4A 0,25	T71-4B 0,37	T80-4A 0,55	T80-4B 0,75	T90S-4 1,1	T90L-4 1,5	T100L-4A 2,2
ØAC	128	143	143	163	163	180	180	206
HB	92	109	109	110	110	145	145	155
LTC	440	454	454	497	497	512	537	565
LT	225	239	239	282	282	297	322	350

K102 – Współczynnik pracy (F_B)

Przełożenie i	Obroty wyjściowe n_2 [min^{-1}]	Wielkość silnika Moc [kW] dla $n_1 = 1450$ [min^{-1}]								Moment $M_{z\text{max}}$ [Nm]
		63 0,18	71 0,25	71 0,37	80 0,55	80 0,75	90 1,1	90 1,5	100 2,2	
7,817	185,5				3,71	2,72	1,85	1,36	0,93	105
10,59	136,9				3,13	2,29	1,56	1,15		120
14,43	100,5				2,60	1,91	1,30	0,95		136
18,62	77,87				2,08	1,52	1,04			140
25,09	57,79				1,54	1,13				140
31,80	45,60	3,71	2,67	1,81	1,22	0,89				140
36,71	39,50	3,22	2,32	1,56	1,05					140
52,39	27,68	2,25	1,62	1,10						140

Przykład oznaczenia

- dla motoreduktora K102 HG o przełożeniu 18,62 z silnikiem T80-4B, układ pracy i skrzynka zaciskowa jak na szkicu: K102 HG 186 T80-4B .



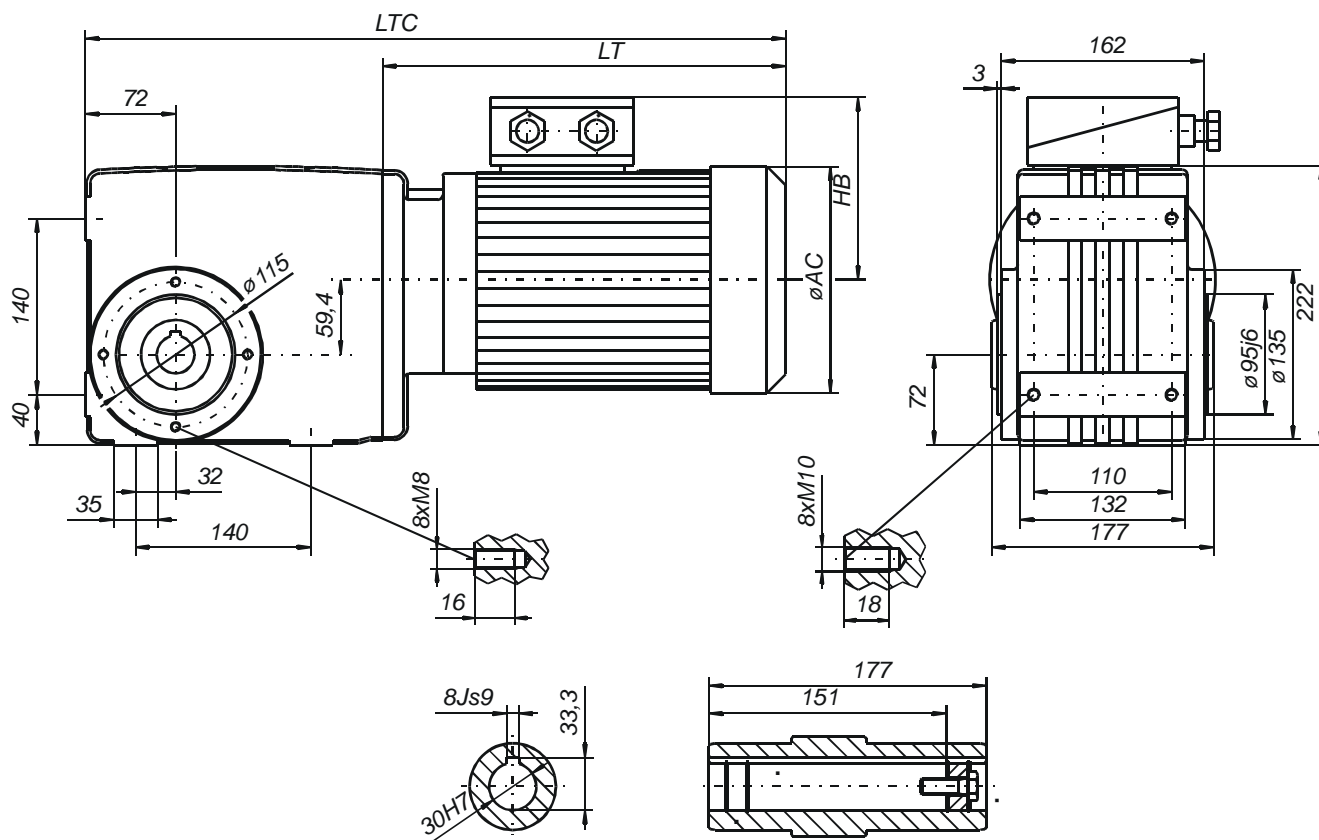
Fabryka Reduktorów i Motoreduktorów BEFARED S.A.



43-300 Bielsko-Biała, ul. Grażyńskiego 71
Centrala (+48 33) 812 60 31 do 35, Tel./Fax 815 93 63
Marketing Tel./Fax 815 72 57, 812 22 88
www.befared.com.pl; e-mail: befared@befared.com.pl

ISO 9001

MOTOREDUKTOR K202 ... T ...



Wymiar [mm]	Oznaczenie silnika Moc [kW]								
	T71-4A 0,25	T71-4B 0,37	T80-4A 0,55	T80-4B 0,75	T90S-4 1,1	T90L-4 1,5	T100L-4A 2,2	T100L-4B 3,0	T112M-4 4,0
∅AC	143	143	163	163	180	180	206	206	233
HB	109	109	110	110	145	145	155	155	169
LTC	476	476	519	519	534	559	587	587	600
LT	239	239	282	282	297	322	350	350	363

K202 – Współczynnik pracy (F_B)

Przełożenie i	Obroty wyjściowe n_2 [min^{-1}]	Wielkość silnika Moc [kW] dla $n_1=1450$ [min^{-1}]									Moment $M_{2\text{max}}$ [Nm]
		71 0,25	71 0,37	80 0,55	80 0,75	90 1,1	90 1,5	100 2,2	112 3	132 4	
7,809	185,7							1,72	1,26	0,95	195
10,85	133,6				4,16	2,84	2,08	1,42	1,04		223
14,28	101,5			4,83	3,54	2,42	1,77	1,21	0,89		250
18,99	76,36			3,93	2,88	1,96	1,44	0,98			270
24,16	60,02			3,09	2,26	1,54	1,13				270
32,15	45,10			2,32	1,70	1,16					270
40,43	35,86	4,06	2,74	1,84	1,35	0,92					270
47,06	30,81	3,48	2,35	1,58	1,16						270

Przykład oznaczenia

- dla motoreduktora K202 HG o przełożeniu 24,16 z silnikiem T90L-4, układ pracy i skrzynka zaciskowa jak na szkicu: K202 HG 242 T90L-4 .



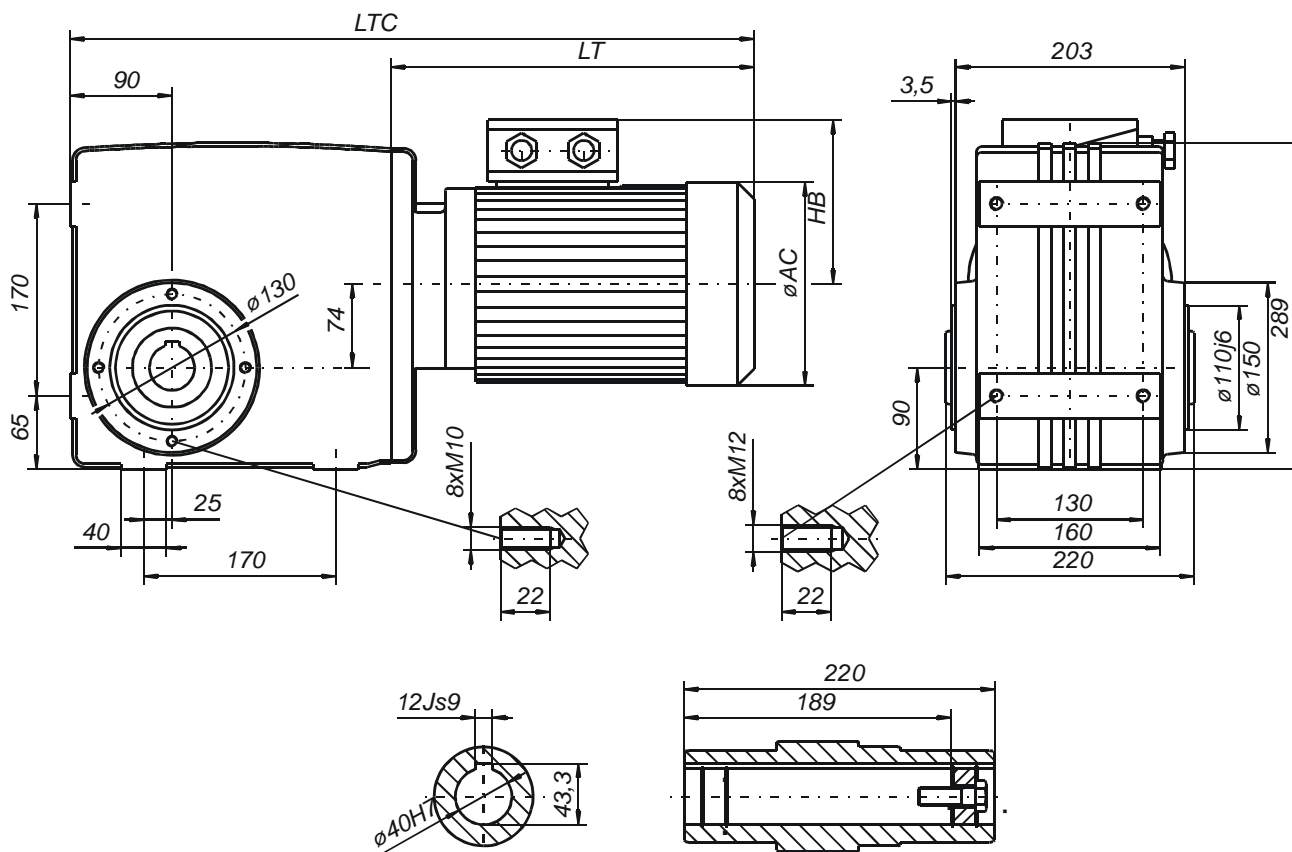
Fabryka Reduktorów i Motoreduktorów BEFARED S.A.



43-300 Bielsko-Biała, ul. Grażyńskiego 71
Centrala (+48 33) 812 60 31 do 35, Tel./Fax 815 93 63
Marketing Tel./Fax 815 72 57, 812 22 88
www.befared.com.pl; e-mail: befared@befared.com.pl

ISO 9001

MOTOREDUKTOR K302 ... T ...



Wymiar [mm]	Oznaczenie silnika Moc [kW]							
	T80-4A 0,55	T80-4B 0,75	T90S-4 1,1	T90L-4 1,5	T100L-4A 2,2	T100L-4B 3,0	T112M-4 4,0	T132S-4 5,5
∅AC	163	163	180	180	206	206	233	263
HB	110	110	145	145	155	155	169	181
LTC	566	566	581	606	644	644	647	695
LT	282	282	297	322	360	360	363	411

K302 – Współczynnik pracy (F_B)

Przełożenie i	Obroty wyjściowe n_2 [min^{-1}]	Wielkość silnika Moc [kW] dla $n_1=1450$ [min^{-1}]								Moment $M_{2\text{max}}$ [Nm]
		80 0,55	80 0,75	90 1,1	90 1,5	100 2,2	100 3	112 4	132 5,5	
7,885	183,9					2,82	2,07	1,55	1,13	322
10,98	132,1					2,32	1,70	1,28	0,93	369
14,77	98,17			3,88	2,84	1,94	1,42	1,07		415
19,04	76,16		4,92	3,36	2,46	1,68	1,23	0,92		463
24,72	58,66		4,18	2,85	2,09	1,42	1,04			510
31,12	46,59	4,61	3,38	2,31	1,69	1,15				520
41,47	34,97	3,46	2,54	1,73	1,27	0,87				520
51,82	27,98	2,77	2,03	1,39	1,02					520

Przykład oznaczenia:

- dla motoreduktora K302 HG o przełożeniu 19,04 z silnikiem T112M-4, układ pracy i skrzynka zaciskowa jak na szkicu: K302 HG 190 T112M-4 .



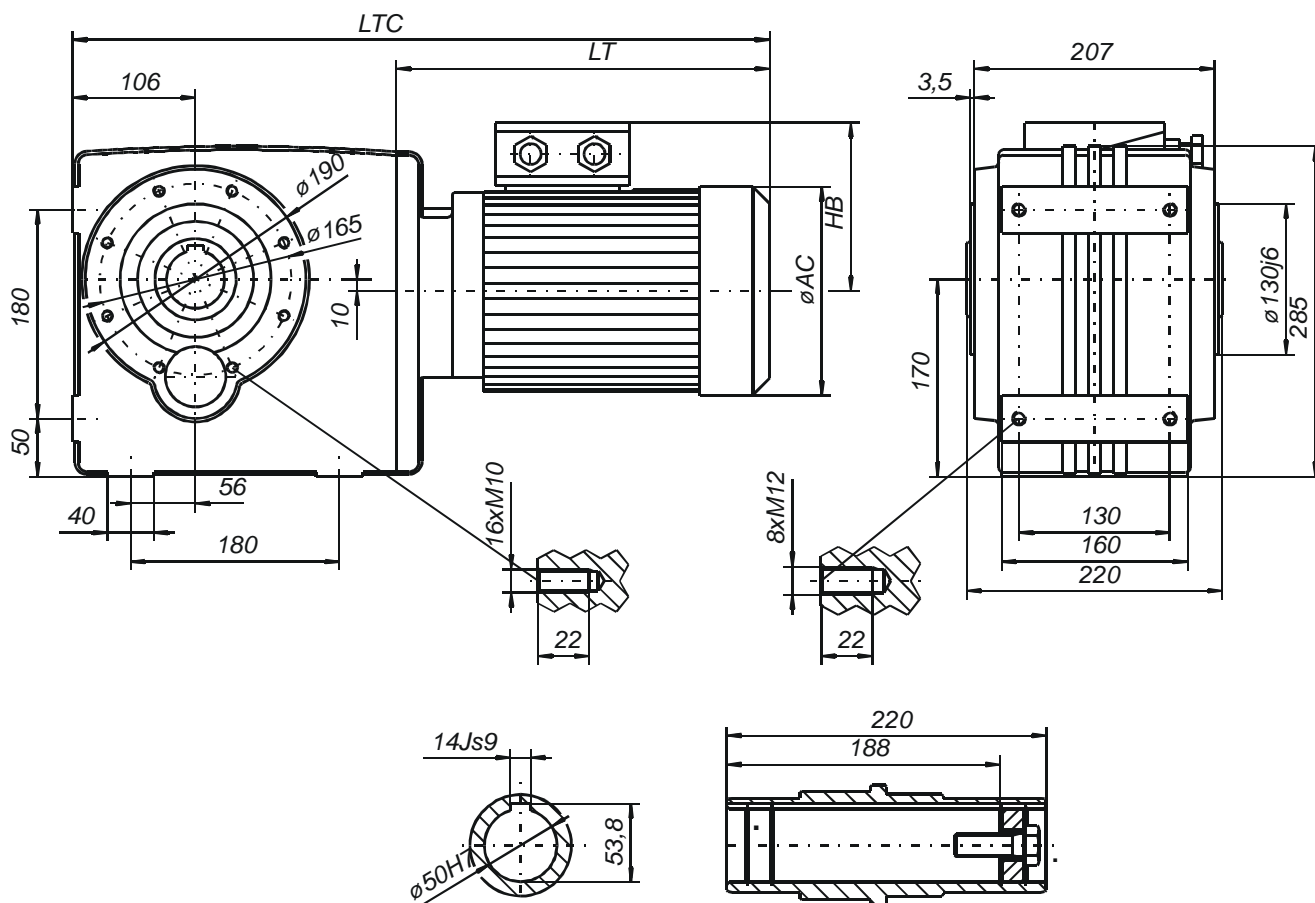
Fabryka Reduktorów i Motoreduktorów BEFARED S.A.



43-300 Bielsko-Biała, ul. Grażyńskiego 71
Centrala (+48 33) 812 60 31 do 35, Tel./Fax 815 93 63
Marketing Tel./Fax 815 72 57, 812 22 88
www.befared.com.pl; e-mail: befared@befared.com.pl

ISO 9001

MOTOREDUKTOR K403 ... T ...



Wymiar [mm]	Oznaczenie silnika Moc [kW]								
	T80-4A 0,55	T80-4B 0,75	T90S-4 1,1	T90L-4 1,5	T100L-4A 2,2	T100L-4B 3,0	T112M-4 4,0	T132S-4 5,5	T132M-4 7,5
∅AC	163	163	180	180	206	206	233	263	263
HB	110	110	145	145	155	155	169	181	181
LTC	561	561	576	601	639	639	642	690	730
LT	282	282	297	322	360	360	363	411	451

K403 – Współczynnik pracy (F_B)

Przełożenie i	Obrotów wyjściowe n_2 [min^{-1}]	Wielkość silnika Moc [kW] dla $n_1=1450$ [min^{-1}]										Moment $M_{2\text{max}}$ [Nm]
		80 0,55	80 0,75	90 1,1	90 1,5	100 2,2	100 3	112 4	132 5,5	132 7,5		
9,760	148,6					4,60	3,37	2,53	1,84	1,35		650
13,59	106,7					3,30	2,42	1,82	1,32	0,97		650
18,28	79,32			4,91	3,60	2,45	1,80	1,35	0,98			650
23,56	61,54			3,81	2,79	1,90	1,40	1,05				650
30,60	47,39		4,30	2,93	2,15	1,47	1,08					650
38,52	37,64	4,66	3,42	2,33	1,71	1,16						650
51,33	28,25	3,50	2,56	1,75	1,28	0,87						650
64,14	22,61	2,80	2,05	1,40	1,03							650

Przykład oznaczenia

- dla motoreduktora K403 HG o przełożeniu 18,28 z silnikiem T112M-4, układ pracy i skrzynka zaciskowa jak na szkicu: K403 HG 183 T112M-4 .



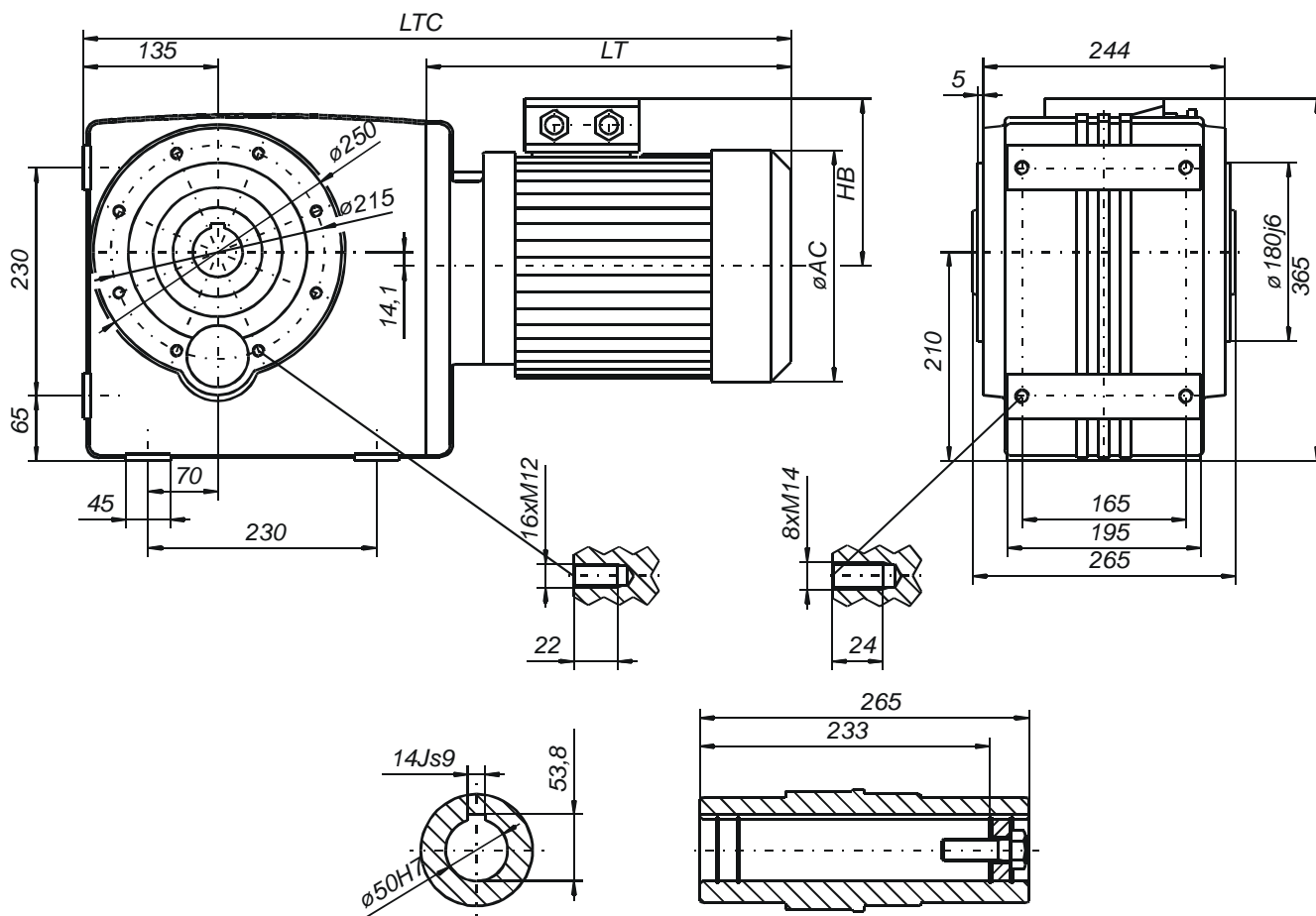
Fabryka Reduktorów i Motoreduktorów BEFARED S.A.



43-300 Bielsko-Biała, ul. Grażyńskiego 71
Centrala (+48 33) 812 60 31 do 35, Tel./Fax 815 93 63
Marketing Tel./Fax 815 72 57, 812 22 88
www.befared.com.pl; e-mail: befared@befared.com.pl

ISO 9001

MOTOREDUKTOR K503 ... T ...



Wymiar [mm]	Oznaczenie silnika Moc [kW]						
	T90S-4 1,1	T90L-4 1,5	T100L-4A 2,2	T100L-4B 3,0	T112M-4 4,0	T132S-4 5,5	T132M-4 7,5
∅AC	180	180	206	206	233	263	263
HB	145	145	155	155	169	181	181
LTC	642	667	705	705	713	756	796
LT	297	322	360	360	368	411	451

K503 – Współczynnik pracy (F_B)

Przełożenie i	Obroty wyjściowe n_2 [min^{-1}]	Wielkość silnika Moc [kW] dla $n_1=1450$ [min^{-1}]							Moment $M_{2\text{max}}$ [Nm]
		90 1,1	90 1,5	100 2,2	100 3	112 4	132 5,5	132 7,5	
9,912	146,3					4,60	3,34	2,45	1200
13,66	106,1				4,45	3,33	2,43	1,78	1200
18,43	78,68			4,49	3,30	2,47	1,80	1,32	1200
24,25	59,79		5,01	3,42	2,50	1,88	1,37	1,00	1200
30,81	47,06		3,94	2,69	1,97	1,48	1,08		1200
39,55	36,66	4,19	3,07	2,09	1,54	1,15			1200
49,39	29,36	3,35	2,46	1,68	1,23	0,92			1200
64,59	22,45	2,56	1,88	1,28	0,94				1200

Przykład oznaczenia:

- dla motoreduktora K503 HG o przełożeniu 24,25 z silnikiem T112M-4, układ pracy i skrzynka zaciskowa jak na szkicu: K503 HG 242 T112M-4 .



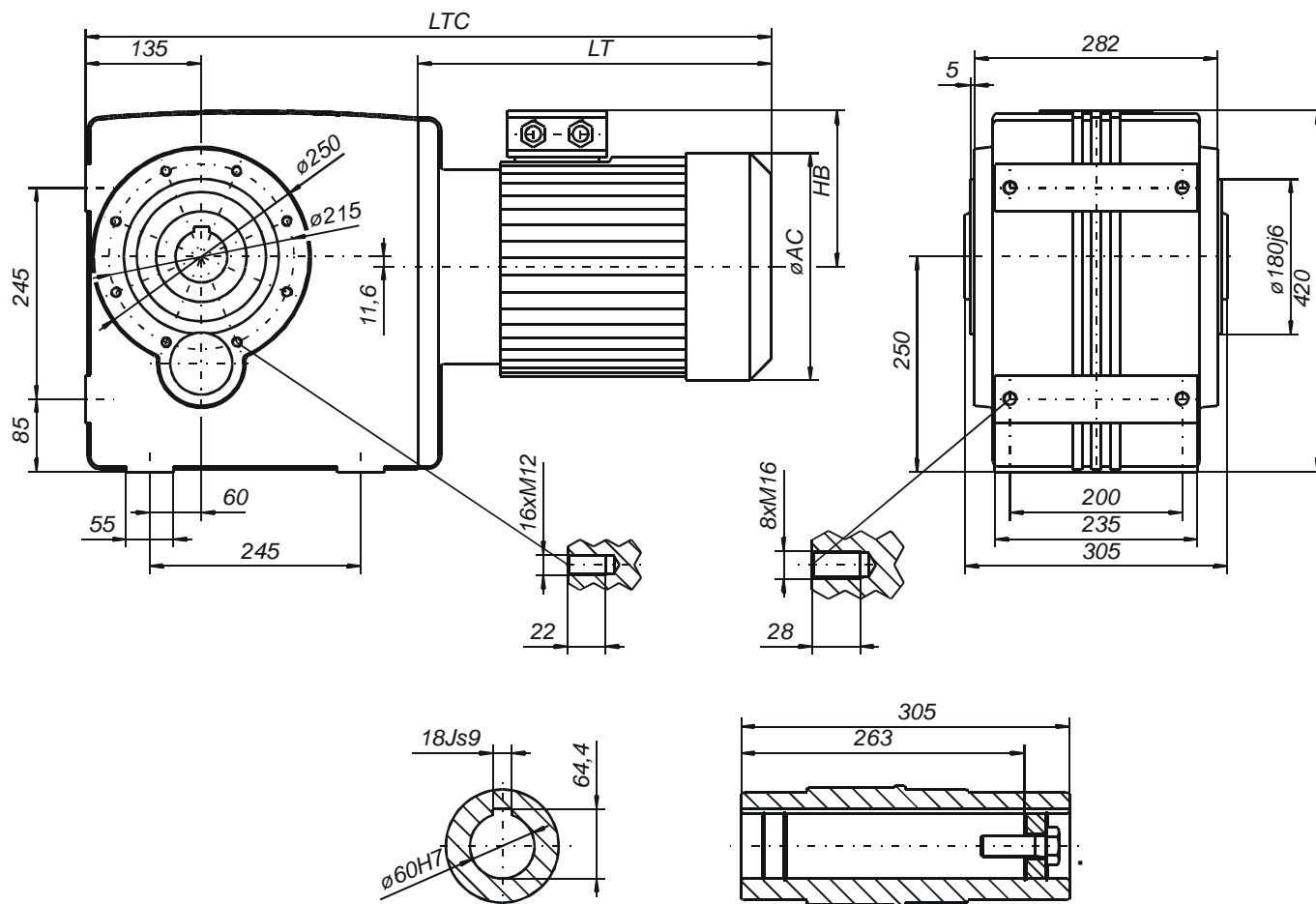
Fabryka Reduktorów i Motoreduktorów BEFARED S.A.



43-300 Bielsko-Biała, ul. Grażyńskiego 71
Centrala (+48 33) 812 60 31 do 35, Tel./Fax 815 93 63
Marketing Tel./Fax 815 72 57, 812 22 88
www.befared.com.pl; e-mail: befared@befared.com.pl

ISO 9001

MOTOREDUKTOR K603 ... T ...



Wymiar [mm]	Oznaczenie silnika Moc [kW]								
	T100L-4A 2,2	T100L-4B 3,0	T112M-4 4,0	T132S-4 5,5	T132M-4 7,5	T160M-4 11	T160L-4 15	T180M-4 18,5	T180L-4 22
ϕAC	206	206	233	263	263	324	324	324	324
HB	155	155	169	181	181	230	230	230	230
LTC	747	747	755	828	838	918	918	958	995
LT	360	360	368	441	451	531	531	571	608

K603 – Współczynnik pracy (F_B)

Przełożenie i	Obroty wyjściowe n_2 [min^{-1}]	Wielkość silnika Moc [kW] dla $n_1=1450$ [min^{-1}]										Moment $M_{2\text{max}}$ [Nm]
		100 2,2	100 3	112 4	132 5,5	132 7,5	160 11	160 15	180 18,5	180 22		
10,31	140,6					3,92	2,67	1,96	1,59	1,34		1997
14,57	99,52				4,16	3,05	2,08	1,53	1,24	1,04		2197
19,49	74,4				3,24	2,38	1,62	1,19	0,96			2288
25,74	56,33				2,47	1,81	1,23	0,90				2300
33,39	43,43	4,75	3,49	2,61	1,90	1,39	0,95					2300
41,99	34,53	3,78	2,77	2,08	1,51	1,11						2300
53,66	27,02	2,96	2,17	1,63	1,18	0,87						2300
67,09	21,61	2,37	1,74	1,30	0,95							2300

Przykład oznaczenia

- dla motoreduktora K603 HG o przełożeniu 25,74 z silnikiem T132M-4, układ pracy i skrzynka zaciskowa jak na szkicu: K603 HG 257 T132M-4 .



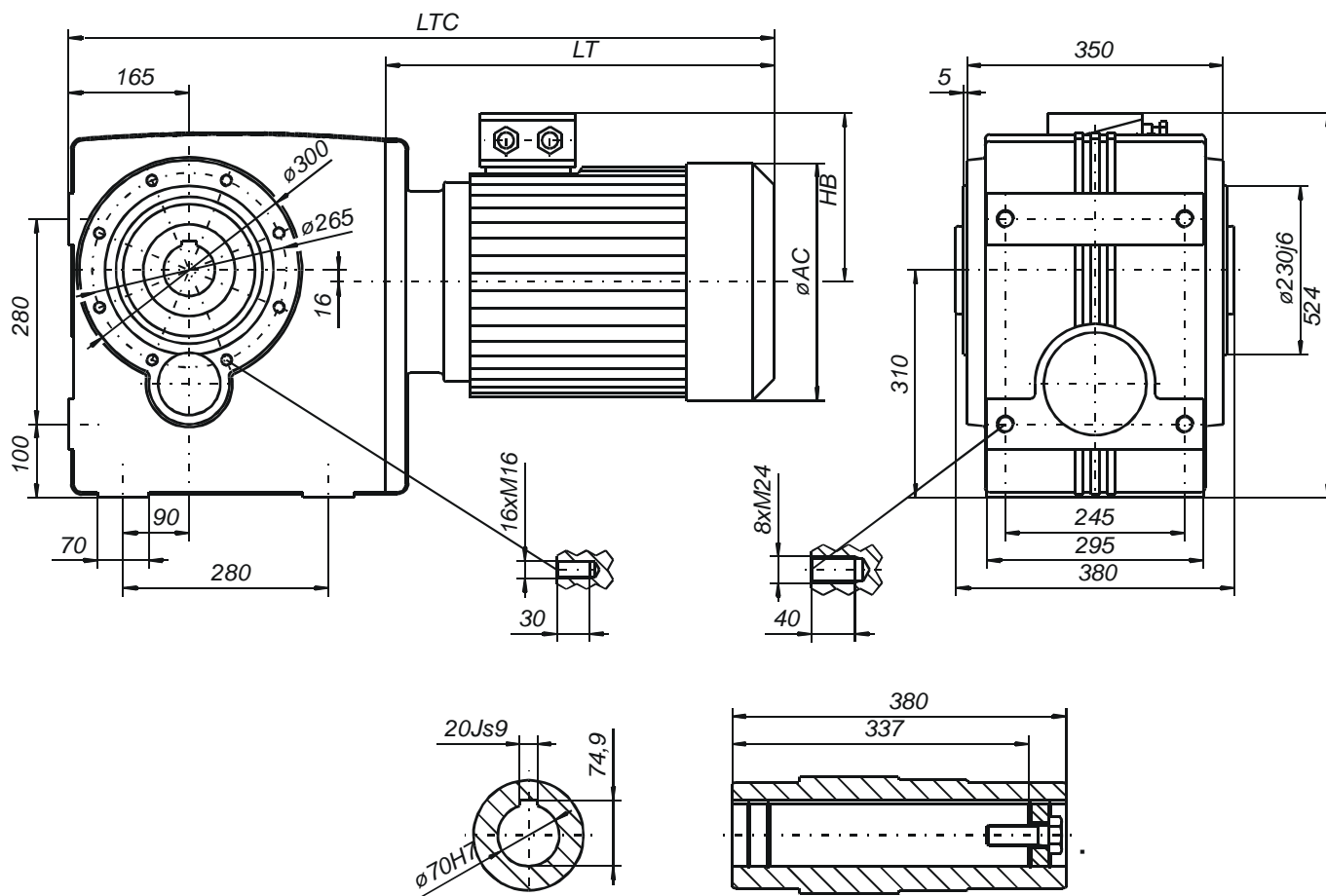
Fabryka Reduktorów i Motoreduktorów BEFARED S.A.



43-300 Bielsko-Biała, ul. Grażyńskiego 71
Centrala (+48 33) 812 60 31 do 35, Tel./Fax 815 93 63
Marketing Tel./Fax 815 72 57, 812 22 88
www.befared.com.pl; e-mail: befared@befared.com.pl

ISO 9001

MOTOREDUKTOR K703 ... T ...



Wymiar [mm]	Oznaczenie silnika Moc [kW]						
	T112M-4 4,0	T132S-4 5,5	T132M-4 7,5	T160M-4 11	T160L-4 15	T180M-4 18,5	T180L-4 22
ϕAC	233	263	263	324	324	324	324
HB	169	181	181	230	230	230	230
LTC	801	844	884	964	964	1004	1041
LT	368	411	451	531	531	571	608

K703 – Współczynnik pracy (F_B)

Przełożenie i	Obroty wyjściowe n_2 [min^{-1}]	Wielkość silnika Moc [kW] dla $n_1=1450$ [min^{-1}]							Moment $M_{2\text{max}}$ [Nm]
		112 4	132 5,5	132 7,5	160 11	160 15	180 18,5	180 22	
13,58	106,8				4,26	3,13	2,53	2,13	4194
18,57	78,08			4,68	3,19	2,34	1,90	1,60	4292
24,34	59,57		4,88	3,58	2,44	1,79	1,45	1,22	4300
31,65	45,81		3,75	2,75	1,88	1,38	1,12	0,94	4300
40,60	35,71	4,02	2,92	2,14	1,46	1,07	0,87		4300
50,67	28,62	3,22	2,34	1,72	1,17				4300
64,67	22,42	2,52	1,84	1,35	0,92				4300

Przykład oznaczenia:

- dla motoreduktora K703 HG o przełożeniu 24,34 z silnikiem T132M-4, układ pracy i skrzynka zaciskowa jak na szkicu: K703 HG 243 T132M-4 .



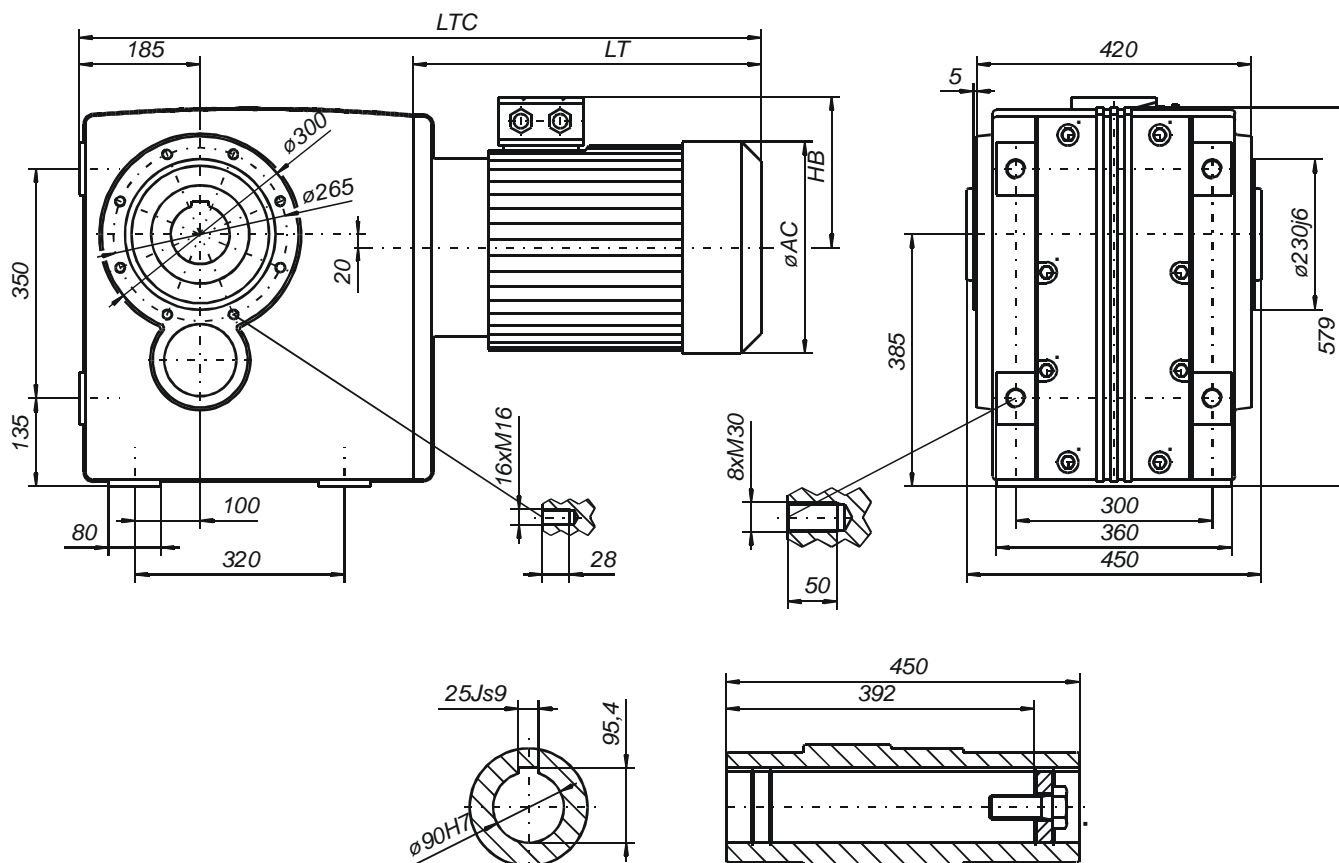
Fabryka Reduktorów i Motoreduktorów BEFARED S.A.



43-300 Bielsko-Biała, ul. Grażyńskiego 71
Centrala (+48 33) 812 60 31 do 35, Tel./Fax 815 93 63
Marketing Tel./Fax 815 72 57, 812 22 88
www.befared.com.pl; e-mail: befared@befared.com.pl

ISO 9001

MOTOREDUKTOR K803 ... T ...



Wymiar [mm]	Oznaczenie silnika Moc [kW]					
	T132S-4 5,5	T132M-4 7,5	T160M-4 11	T160L-4 15	T180M-4 18,5	T180L-4 22
∅AC	263	263	324	324	324	324
HB	181	181	230	230	230	230
LTC	921	961	1041	1041	1081	1118
LT	411	451	531	531	571	608

K803 – Współczynnik pracy (F_B)

Przełożenie i	Obroty wyjściowe n_2 [min^{-1}]	Wielkość silnika Moc [kW] dla $n_1=1450$ [min^{-1}]						Moment $M_{2\text{max}}$ [Nm]
		132 5,5	132 7,5	160 11	160 15	180 18,5	180 22	
10,15	142,9					4,11	3,46	5084
18,93	76,60			4,47	3,28	2,66	2,23	6129
25,31	57,29			3,63	2,66	2,16	1,82	6661
32,67	44,38		4,47	3,05	2,23	1,81	1,52	7211
42,02	34,51		3,70	2,52	1,85	1,50	1,26	7670
53,45	27,13	4,23	3,10	2,12	1,55	1,26	1,06	8191
66,32	21,86	3,45	2,53	1,73	1,27	1,03	0,86	8300

Przykład oznaczenia:

- dla motoreduktora K803 HG o przełożeniu 25,31 z silnikiem T160L-4, układ pracy i skrzynka zaciskowa jak na szkicu: K803 HG 253 T160L-4 .

WYKAZ ZALECANYCH OLEJÓW

Warunki pracy	NORMALNE	ŚREDNIE	CIĘŻKIE	
Klasa lepkości**	ISO VG 150	ISO VG 220	ISO VG 320	
Temperatura otoczenia	-15 +30	-10 +35	-5 +40	
PRODUCENT	TOTAL	Carter EP 150	Carter EP 220	Carter EP 320
	SHELL	Omala 150	Omala 220	Omala 320
	MOBIL	Mobilgear 629	Mobilgear 630	Mobilgear 632
	KLÜBER	Klüberoil GEM 1-150	Klüberoil GEM 1-220	Klüberoil GEM 1-320
	FUCHS	Renolin CLP 150 Mr 40	Renolin CLPF 220	Renolin CLPF 320
	ESSO	Spartan EP 150	Spartan EP 220	Spartan EP 320
	BP	Energol GR-XP 150	Energol GR-XP 220	Energol GR-XP 320
	ARAL	Aral Degol BG-150	Aral Degol BG-220	Aral Degol BG-320
	STATOIL	Statoil Trans Premium 150	Statoil Trans Premium 220	Statoil Trans Premium 320
		Transol SP 150*	Transol SP 220*	Transol SP 320*

* - Producent: Rafineria CZECHOWICE, JEDLICZE, TRZEBINIA, GDAŃSK (oleje spełniające wymagania normy PN-90/C-96056)

** - Podana liczba jest jednocześnie klasą lepkości wg PN-90/C-96056.